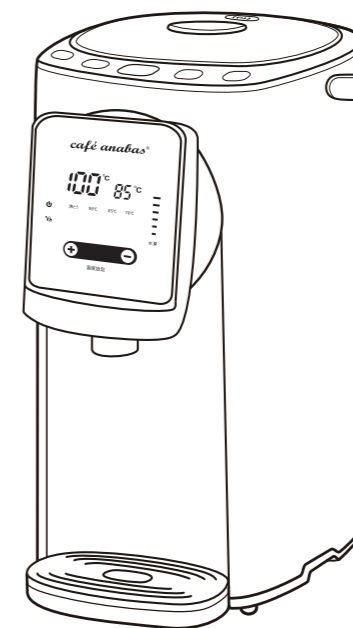


café anabas®

株式会社 太知ホールディングス
TAICHI HOLDINGS LIMITED
<https://www.taichi-holdings.com>

café anabas®

取扱説明書



電気ポット

EP-D500

家庭用

このたびは本品をお買い上げいただきまして、誠にありがとうございました。

- この商品を安全に正しく使用していただくために、お使いになる前にこの取扱説明書をよくお読みになり十分に理解してください。
- お読みになったあとは、必要なときにすぐに取り出せるように大切に保管してください。

保証書付

保証書に、お買い上げ日、販売店名などが記入されていることをご確認ください。

本製品は家庭用として作られており、業務用には使用出来ません。室内での使用に限ります。

日本国内専用

FOR USE IN JAPAN ONLY

202210

目次

■ 安全上のご注意	1・2	■ 仕様	7
■ 各部の名称と付属品	3	■ 故障かなと思ったら	7
■ ご使用方法	4・5	■ 保証とアフターサービス	8
■ お手入れの仕方	5・6	■ 保証書	9

安全上のご注意

必ずお守りください

⚠ 注意

使用中や使用直後はやけどに注意!

- 布などで蒸気を覆わないでください。
→ 熱湯がこぼれ、やけどのおそれがあります。
- ご使用後のお手入れは冷えてから行う
※ 本体が熱いうちは持ち運ばない。
- 水を満水ライン以上入れないでください。
- 傾けたり、振ったり、持ち上げたりしないでください
- 子どもや取り扱いに不慣れな方に使わせたり、幼児に触れさせたりしないでください。
→ 感電・けが・やけどの原因になります。

延長コードを使用しない

- 電圧が低下したり、故障の原因になります。

電源プラグは正しく扱う

- 電源プラグを抜くときは、必ず電源プラグを持つ
(感電やショートによる発火の原因になります)
- 使用時以外は、電源プラグをコンセントから抜く
(感電や漏電火災の原因になります)

- ふたは開閉ボタンをしっかりと押し下げて、確実に閉めてください。
→ お湯が吹きこぼれて、感電・やけど・けがの原因になります。
- 使用中は、ハンドルを後ろに倒す
→ やけどの原因になります。

- 水以外のものを入れないでください。
→ お茶の葉・牛乳・酒・備長炭・ティーバッグ・レトルト食品などを入れると、沸きあがるときにふき出して、やけどの原因になります。
- 氷を入れて保冷用に使わないでください。
→ 結露が生じ、感電の原因になります。
- ふたは勢いよく閉めないでください。
→ お湯が飛び散ってやけどの原因になります。
- 持ち運ぶときはふた開閉レバーに触れない
- 沸とう中、沸とう直後は、持ち運ばない
- 本体を水につけたり、本体に水をかけない
- 水にぬれているときにさかさまにしない
- 流し台で蛇口から直接水を入れない

こんな場所で使わない

- 不安定な場所やじゅうたんなど、熱に弱い敷物の上
- 水まわり、風呂場など湿気のある場所では絶対に使用しない
→ 蒸気や熱で壁や家具を傷め、変形・変色の原因になります。
- 直火(ガス台など)や電磁調理器(IHクッキングヒーターなど)、電気ヒーターなどの上に載せない。
→ 火災の原因になります。また、電磁調理器の上で使用すると、誤動作や故障の原因になります。

から焼きはしない

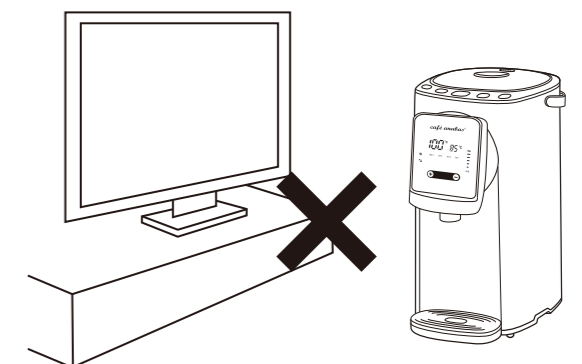
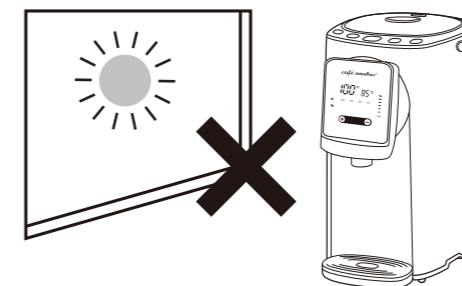
- 水を入れずに電源コードを接続しない
→ 故障の原因になります。

廃棄について

- 製品や梱包材の廃棄については、お住まいの自治体の取り決めにしたがって処理してください。

- 内容物がさびが付いたように変色したり、お湯の中に白い浮遊物が見られることがあります。これらは、水に含まれるミネラル分が抽出したもので、コーティングのはがれではありません。人体には無害ですが、汚れがこびりつかないように、こまめにお手入れしてください。
- 次のような場所では使用しないでください。機器の変形・故障の原因になります。
 - ・ 火気の近く
 - ・ 直射日光が当たる場所
 - ・ 振動する場所(冷蔵庫の上など)
 - ・ 熱を発する機器の上

- ラジオやテレビに近づけないでください。ラジオやテレビにノイズが入る場合があります。
- 内容物の破損・コーティングのはがれを防ぐために、以下のことを守ってください。
 - ・ 空だきしない
 - ・ 酢やアルカリを入れない
 - ・ お手入れに、スポンジ以外の硬いたわし、金属製の道具などを使用しない
 - ・ 食器など硬いものを入れない
 - ・ 食器洗浄機に入れない
- 凍結しそうときは、水を捨てる破損・故障の原因になります。



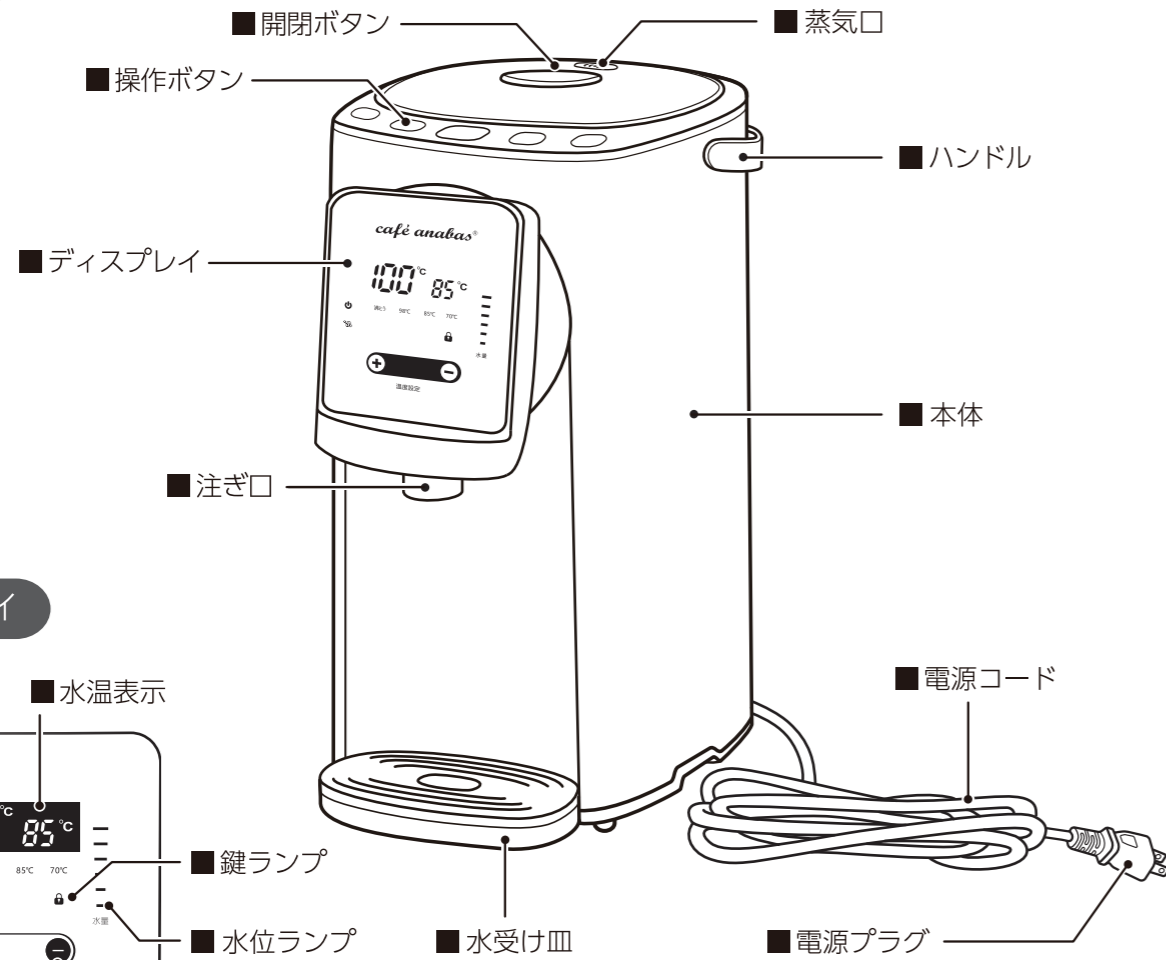
株式会社 太知ホールディングス
TAICHI HOLDINGS LIMITED

<https://www.anabas.co.jp>

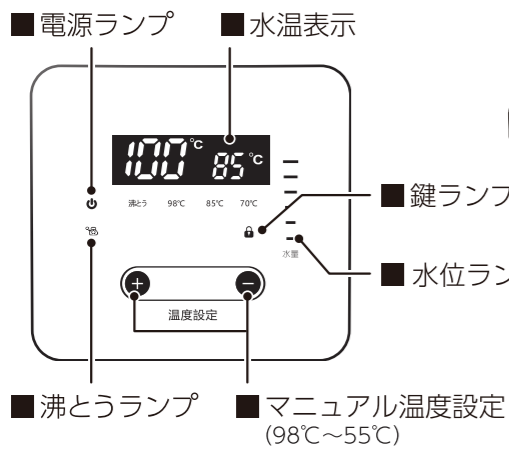
〒110-0005 東京都台東区上野3丁目2番4号 秋葉原村上ビル3階
お問い合わせ先: 電話03-5846-7211 FAX 03-5846-6639

各部名称

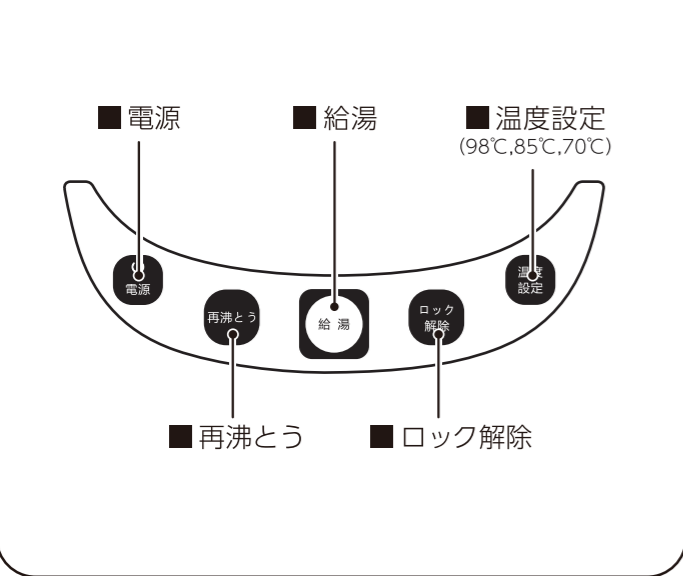
本体



ディスプレイ



操作ボタン



付属品

■ 水受け皿



■ 保証書付き取扱説明書 (本書)



保証とアフターサービス

保証書

- 保証書は、本書に添付されています。
- 保証書は、必ず「お買い上げ日・販売店名」などの記入内容をお確かめのうえ、販売店から受け取っていただき、内容をよくお読みの後、大切に保管してください。

補修用性能部品の保有期間

- 本機の補修用性能部品の保有期間は製造打ち切り後5年間です。
- 補修用性能部品とは、その商品の性能を維持するために必要な部品です。
- 消耗部品のご注文などについては販売店又は弊社にご相談ください。

部品について

- 修理のために取り外した部品は、特段のお申し出がない場合は弊社にて引き取らせていただきます。
- 修理の際、弊社の品質基準に適合した再利用部品を使用することがあります。

修理を依頼されるときは・・・ 持込修理

「故障かなと思ったときは」に従って調べていただき、なお異常があるときは、使用を中止し、お買い上げの販売店又は弊社にご連絡ください。
●本機は国内専用です。国外での使用に対するサービスは対応できかねますので、ご了承ください。

保証期間中は

保証書の規定に従って、販売店又は弊社で修理させていただきます。
なお、修理に際しましては、保証書をご提示ください。

保証期間が過ぎているときは

保証期間経過後の修理については、お買い上げの販売店又は弊社にご相談ください。
修理すれば使用できる場合は、ご希望により有料で修理させていただきます。

補修料金の仕組み

修理料金は技術料・部品代などで構成されています。	
技術料	故障した製品を正常に修復するための料金です。
部品代	修理に使用した部品代金です。

愛情点検	長年ご使用の機器の点検を	
	このような症状はありませんか ●ACコードが傷んでいる ●煙が出る ●変な臭いがする ●その他の異常や故障がある	故障や事故防止のため、使用を中止し、必ずお買い上げの販売店に点検・修理をご相談ください。

※本機を廃棄される場合は、地方自治体の廃棄処理に関する条例または規則に従ってください。

仕様

品名	電気ポット
型名	EP-D500
本体部	
電源	AC100V 50/60Hz
消費電力	1,000W
設定温度	【オート】98℃ / 85℃ / 70℃ 【マニュアル】98℃～55℃ (1℃刻み)
製品寸法	約 230mm(幅)×210mm(奥行)×320mm(高さ)
製品質量	2.81kg
電源コード	約1.0m
付属品	水受け皿/取扱説明書 (保証書付き)

※ 本機の外観および仕様は改善のため予告なく変更することがあります。この商品は、日本国内用に設計、販売しております。電源電圧や周波数の異なる国では使用できません。海外での修理や部品販売などのアフターサービスは行っておりません。

故障かな？と思ったら

修理を依頼される前に一度以下の項目を確認してください。
それでもなお異常があるときは使用を中止して、サポートセンターまでご連絡ください。

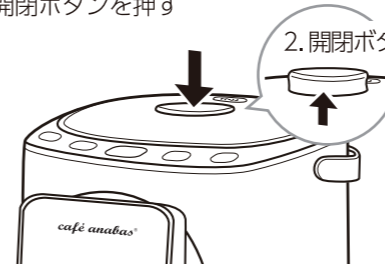
症状	原因	処置
沸とうしない	● 電源プラグがコンセントに確実に差し込まれていない場合。	● ACアダプターの電源プラグをコンセントの奥までしっかりと差し込んでいることをご確認ください。
お湯があふれている	● 満水ライン以上に水がはいっている。	● 満水ライン以下までお湯を減らしてください。
お湯が出ない	● ロック解除されいない。	● ロック解除ボタンを押して、ロック解除してください。
	● 沸とう直後はお湯が出にくいことがある。	● 故障ではありません。沸とうが止まって落ち着くと、通常通りお湯が出ます。
お湯がぬるい	● 設定温度が低温になっている。	● 温度設定ボタンで、98℃または85℃を選んでください。
お湯におう	● しばらく使用していなかった。	● 古いお湯などが残っている場合があります。一度湯沸かしして、お湯を捨ててください。
	● 初めて使用した。	● まれにプラスチックのにおいがすることがあります。何度か使用するうちになくなります。
白い浮遊物がある	● 水の中のミネラル分が固まった。	● 内容器をクエン酸で洗浄してください。
白いざらざらしたものが付く	● 水の中のミネラル分が固まって付着した。	● スポンジで洗ってください。汚れが落ちにくい場合は、クエン酸で洗浄してください。
赤い斑点が付く	● 水の鉄分が固まって付着した。	

ご使用方法

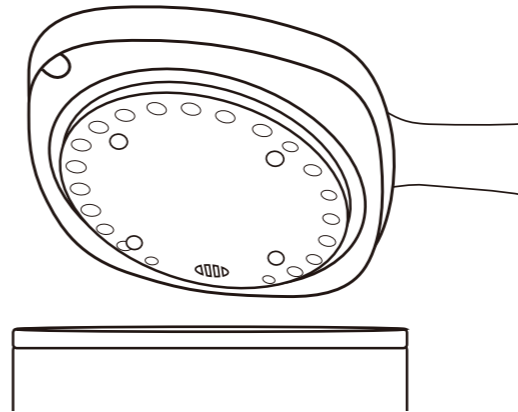
※初めてご使用になる場合は、一度手順通りに沸騰させてから、給湯して残り湯を捨ててからお使いください。使い始めはプラスチック臭がしますが、使用回数を重ねるごとに徐々に弱まります。

1 ふたを開ける

1. 開閉ボタンを押す
2. 開閉ボタンが持ち上がります。

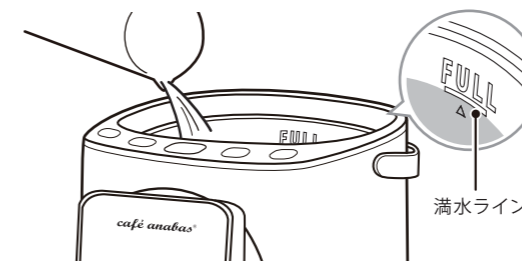


3. 開閉ボタンを掴んでふたを開きます。



2 水を入れる

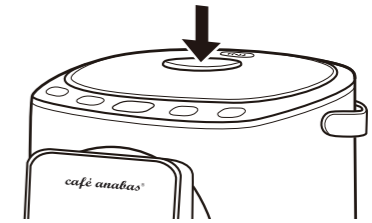
1. やかんなどを使用して水を入れます。
2. 水量は満水ライン以下にしてください。



水を入れるときは沸騰させないでください。
ふたが閉まっていなくて沸騰し続け、お湯があふれ出します
危険ですので、必ずふたの開閉ボタンをしっかりと押し下げてください。

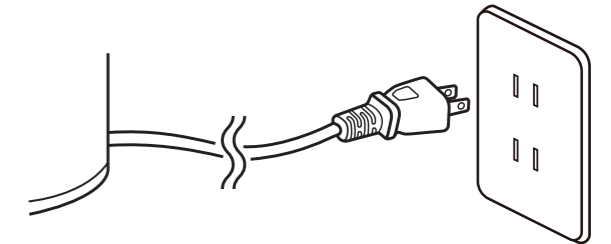
3 ふたを閉める

ふたを閉じた後、開閉ボタンを下へ押し込んでください。



4 電源コードを接続する

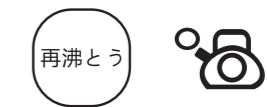
電源プラグをコンセントに差し込んでください。



電源プラグを挿すとピッと1回鳴ったあと、ピッピッピと3回鳴って、温度が表示される)
(ディスプレイの水位ランプで水量を確認できます。)

5 湯わかしがスタート

1. 電源を入れると自動的に沸とうを始めます。
※再沸とうボタンと沸とうランプが点灯します。

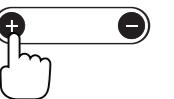


2. お好みの温度に設定します。

※オート設定は98℃・85℃・70℃に設定可能




※マニュアル設定は、98℃～55℃の間で1℃単位で設定可能



3. 100℃に達すると、ピッピッピと3回鳴って沸とうランプが消えます。
4. 自動で設定温度に保温
※保温設定は操作ボタンでも、ディスプレイでも設定可能。

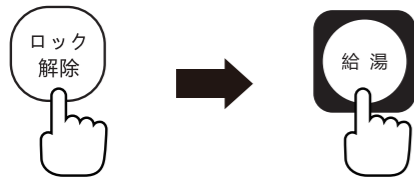
ご使用方法


6 給湯

1. ロック解除ボタンを短押しすると、ディスプレイの鍵ランプ  が消灯し、給湯ボタンが点灯します。



2. 給湯ボタンを押して給湯します。



3. 10秒間操作しない場合、自動的にロックされます。
※ディスプレイに鍵ランプ  が点灯します。




● 水不足お知らせ機能

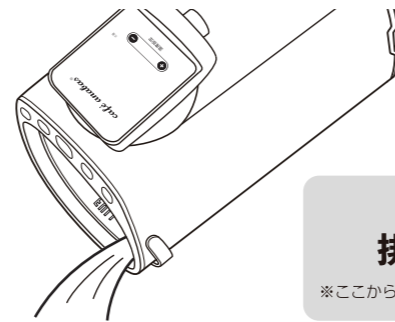
電源がオンの状態で、水量が少ない場合、ディスプレイの水位ランプが点滅し、給水が必要であることをお知らせします。点滅から点灯に変わるまで、水を追加してください。

7 お湯を捨てる

本製品を清潔に保ち、いつもおいしいお湯を沸かす為に、使用しないときは残り湯を捨てるようにしてください。

⚠ 注意

- 必ず電源プラグをコンセントから抜いてください。
- 必ず排水マーク  の方向に捨ててください。
※内部へ水が浸入し、故障の原因になります。



▲ 排水

※ここから捨ててください



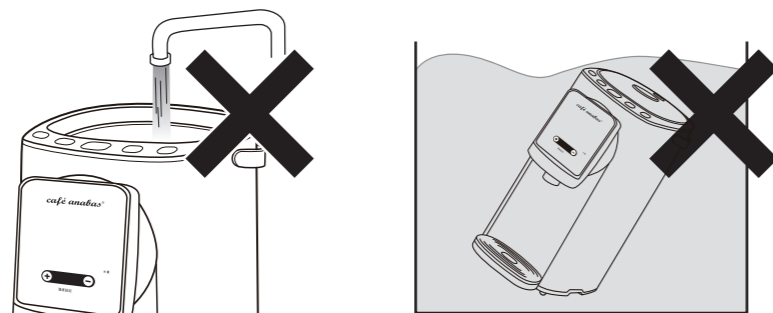
注意

ふたを開けるときは、蒸気やふたの内側、内容器に触れないように注意してください。

お手入れの仕方

- ⚠ ※お手入れの前に必ず電源プラグをコンセントから抜いてください。
- ※電源プラグは絶対に水に浸けないでください。

※絶対に水で丸洗いしないでください。故障の原因となります。

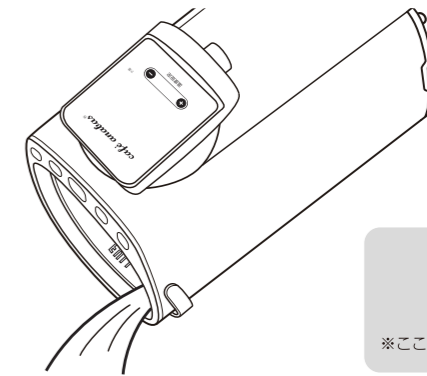
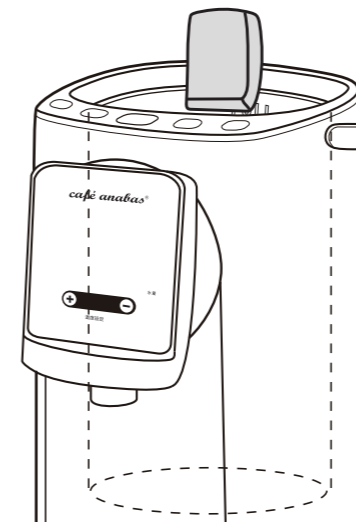


※ご使用直後は、内部が大変熱くなっています。十分冷めたことを確認してからお手入れをおこなってください。

お手入れの仕方 つづき


■ 本体内側

- 水に含まれるミネラル分が付着すると、内容器が変色します。柔らかいスポンジなどでこまめに洗ってください。



▲ 排水

※ここから捨ててください

- 洗った後は、水でよくすすいでください。
- 水を捨てるときは、ふたを外し、排水マーク  の方向に捨ててください。

■ 本体外側 / 蓋 / 電源コード / 水受け皿

- 本体外側は水でぬらしてよく絞った柔らかい布で拭いてください。
- ※メラミンスポンジなど固いスポンジやたわしは使用しないでください。傷の原因になります。
- ※磨き粉やたわし、ベンジン、シンナー、アルコールなどの用材は使用しないでください。

