

ライトマスター マグネット

KBN-100


このたびは本品をお買い上げいただきまして、誠にありがとうございました。

- この商品を安全に正しく使用していただくために、お使いになる前にこの取扱説明書をよくお読みになり十分に理解してください。
- お読みになったあとは、必要となしにすぐに取り出せるように大切に保管してください。

保証書付

保証書に、お買い上げ日、販売店名などが記入されていることをご確認ください。

1705

安全上のご注意

警告 「取り扱いを誤った場合、使用者が死亡または重傷*1を負うことが想定されること」を示します。

*1：重傷とは、失明や、けが、やけど(高温・低温)、感電、骨折、中毒などで、後遺症が残るものおよび治療に入院・長期の通院を要するものをさします。



電池は、加熱したり、火や水の中に入れてない

電池の破裂・液漏れにより、火災・けがの原因となることがあります。



電池を分解・改造しない

無理に電池を分解しようとすると、手指を傷つけたり、電池の液が飛び散って衣服を損傷したり、皮膚のただれや化学やけどを起こす恐れがあります。



電池の液が皮膚や衣服についたら、水で洗い流してください

万一、目に入った場合は、すぐにきれいな水で洗い流して、医師の診察を受けてください。

注意 「取り扱いを誤った場合、使用者が傷害*2を負うことが想定されるか、または物的損害*3の発生が想定されること」を示します。

*2：傷害とは、治療に入院や長期の通院を要さない、けが、やけど、感電などをさします。

*3：物的損害とは、家屋・家財および家畜・ペットなどにかかわる拡大損害をさします。



直射日光、高温多湿の場所を避けて保管してください

高温・湿気により、乾電池の腐食や液漏れの原因となります。



電池を取り外した場合は、幼児が誤って飲むことがないように、幼児の手の届かないところへ置く

万一、幼児が飲み込んだ場合は、ただちに医師に相談する。



乾電池は充電しない

電池の破裂・液漏れにより、火災・けがの原因となります。

禁止

**株式会社 太知ホールディングス
TAICHI HOLDINGS LIMITED**

〒110-0005 東京都台東区上野3-2-4 秋葉原 村上ビル3階 TEL.03-5846-7211 FAX.03-5846-6639
http://www.anabas.co.jp

無料修理規定

1. 正常な使用状況で故障した場合。
2. 保証期間内に故障して無料修理を受ける場合は、上記の保証書に必要事項をご記入ください。
3. 保証期間内でも次の場合は有料となります。
 - ①本書の提示がない場合。
 - ②本書にお買い上げの年月日、お客様名。お買い上げ販売店名の記入がない場合、及び本書の字句を書き替えられた場合。
 - ③使用上の誤り、他の機器から受けた障害。または修理や改造による故障または損害。
 - ④お買い上げ後の落下等による故障及び損害。
4. 本書は日本国内においてのみ有効です。 This warranty is valid only in Japan.

株式会社太知ホールディングスでは、個人情報の重要性を認識し、厳重に管理いたしております。

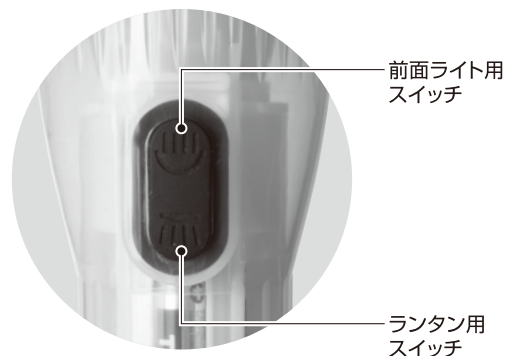
主な仕様

使用光源	前面ライト		3W LED	
	ランタン		3W COB LED	
明るさ (新品単3形 アルカリ乾電池 ×3本使用時)	前面ライト	強	光束 照度(1m前方)	約100lm 約330lux
		弱	光束 照度(1m前方)	約50lm 約190lux
	ランタン	強	光束 照度(50cm前方)	約150lm 約85lux
		弱	光束 照度(50cm前方)	約90lm 約55lux
	使用乾電池			単3形×3本、 または単4形×3本、 および単3形×3本と 単4形×3本
	乾電池寿命 (新品乾電池 使用時。 明るさが1/10 になるまでの 時間) ※使用する乾電池により 寿命が異なります。	前面ライト	強	単3形アルカリ乾電池
弱			単4形アルカリ乾電池	約14時間
ランタン		強	単3形アルカリ乾電池	約68時間
		弱	単4形アルカリ乾電池	約32時間
		強	単3形アルカリ乾電池	約32時間
		弱	単4形アルカリ乾電池	約14時間
本体外形寸法			約Φ65×高さ220mm	
本体質量(乾電池を除く)			約155g	
外郭保護等級(JIS C 0920)			IPX4 (水侵入保護4級 防まつ形)	

本体各部の名称



使い方



乾電池の入れ方

■単3形×3本または単4形×3本の乾電池(別売)で使用可能です。

①レンズカバーを反時計回りに回し、取り外します。



②本体から乾電池ケースを取り出し、乾電池の種類及び向きを確認して正しく入れてください。全ての種類の乾電池を入れても使用することができます。



③スイッチの接点部とスイッチを合わせるように差し込み、ライトカバーを時計回りに回転させ、取り付けます。



スイッチ接点部

⚠ 注意

- 乾電池の極性(+・-)は間違いの無いように入れてください。正しい方向に挿入しないと使用できません。
- 長時間ご使用にならない場合は、乾電池を本体から取り外してください。
- 防まつ仕様ですが、内部に水が入った場合は、電池を取り出し、乾かしてからご使用ください。乾電池の発熱・液漏れ・破裂によりけがや故障の原因となることがあります。

【前面ライト】

前面ライトはボタンを押すごとに、強・弱で切り替えが可能です。ライト点灯時は「強」になっています。



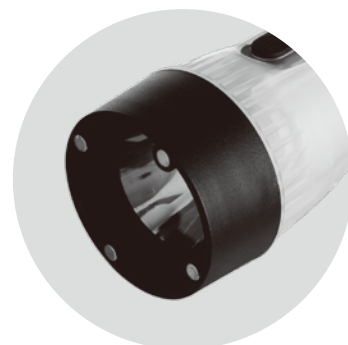
【ランタン】

ランタンはボタンを押すごとに、強・弱・点滅と切り替わります。ライト点灯時は「強」になっています。点滅時は赤く点滅します。



ぶら下げて使えます。

ライト前面のマグネットでランタンをお好みの場所に取り付けて使用することができます。



⚠ 注意



● 磁気カードなど磁力の影響を受けるものを近づけないでください。磁化されて使えなくなることがあります。



● 点灯中はライトを直視しないでください。また、他人に直接向けしないでください。
● 幼児の手の届かないところに保管し、いたずらに注意してください。けがの原因となります。

免責事項について

- 地震・雷・風水害および当社の責任以外の火災、第三者による行為、その他の事故・お客様の故意または過失、誤用、その他の異常な条件下での使用により生じた損害に関して、当社は一切の責任を負いかねます。
- 取扱説明書の記載内容を守らないことにより生じた損害に関して、当社は一切の責任を負いかねます。