



取扱説明書

ショルダー クリーナー

SSC-50

ご使用になる前に
この取扱説明書(保証書付)を最後までお読み
のうえ正しくお使いください。



本製品は家庭用として作られており、業務用には使用出来ません。室内での使用に限ります。

日本国内専用
FOR USE IN JAPAN ONLY

このたびは本品をお買い上げいただきまして、誠にありがとうございました。

- この商品を安全に正しく使用していただくために、お使いになる前にこの取扱説明書をよくお読みになり十分に理解してください。
- お読みになったあとは、必要なときにすぐに取り出せるように大切に保管してください。

保証書付

保証書に、お買い上げ日、販売店名などが記入されていることをご確認ください。

目次

■安全にご使用いただく為に	2・3	■お手入れのしかた	7
■各部の名称	4	■故障かな?と思ったら	7
■使いかた(組み立て/使いかた)	5・6	■仕様	7
■ゴミの捨てかた	7	■保証書	8

201906

株式会社 太知ホールディングス
TAICHI HOLDINGS LIMITED

<http://www.anabas.co.jp>

〒110-0005 東京都台東区上野3丁目2番4号 秋葉原村上ビル3階
お問い合わせ先：電話03-5846-7211 FAX 03-5846-6639

安全にご使用いただく為に

この掃除機は、家庭用です。業務用には使用しないでください。掃除目的以外には使用しないでください。

この掃除機をご使用の前に、必ず取扱説明書をお読みになり、記載事項をお守りください。

■表示の説明

危険 「取扱いを誤った場合、使用者が死亡または重傷*1を負うことがあり、その切迫の度合いが高いこと」を示します。

警告 「取扱いを誤った場合、使用者が死亡または重傷*1を負うことが想定されること」を示します。

注意 「取扱いを誤った場合、使用者が傷害*2を負うことが想定されるか、または物的損害*3の発生が想定されること」を示します。

*1:重傷とは、失明やけが、やけど(高温・低温)、感電、骨折、中毒などで後遺症が残るものおよび治療に入院・長期の通院を要するものをさします。

*2:傷害とは、治療に入院や長期の通院を要さない、けが・やけど・感電などをさします。

*3:物的損害とは、家屋・家財および家畜・ペット等にかかわる拡大損害をさします。

■図記号の説明

禁止 ○は、禁止(してはいけないこと)を示します。具体的な禁止内容は、図記号の中や近くに絵や文章で示します。

指示 ●は、指示する行為の強制(必ずすること)を示します。具体的な指示内容は、図記号の中や近くに絵や文章で示します。

注意 △は、注意を示します。具体的な注意内容は、図記号の中や近くに絵や文章で示します。

⚠ 警告

発煙や変なにおいがするときは、すぐに電源プラグをコンセントから抜く
そのまま使用すると、火災・感電の原因となります。
煙が出なくなるのを確認し、お買い上げの販売店に修理をご依頼ください。

電源コードが傷んだり、発熱したときは、電源プラグが冷えたのを確認しコンセントから抜く
そのまま使用すると、火災・感電の原因となります。
電源コードが傷んだら、お買い上げの販売店に交換をご依頼ください。

ぬれた手で電源プラグを抜き差ししない
ぬれ手禁止 感電の原因となります。

灯油・ガソリンなど可燃物やたばこの吸い殻、線香など火の点いたものは吸わせない
禁止 火災の原因となります。

分解・修理・改造はしない
発火したり、異常動作してけがをすることがあります。修理は販売店にご相談ください。

本体を落下させたり、強い衝撃を加えない
禁止 故障の原因となります。

内部に水や異物等が入ったらすぐに電源プラグをコンセントから抜く
そのまま使用すると、火災・感電の原因となります。お買い上げの販売店に、点検をご依頼ください。

電源プラグは交流100Vコンセントに根元まで確実に差し込む
確実に差し込む 交流100ボルト、定格15A以外を使用すると、火災・感電の原因となります。差し込みが悪いと、発熱し火災の原因となります。

⚠ 警告

機器の上に物を置いたり、異物を入れたりしない
入れない 金属類(クリップや針、コインなど)や紙などの燃えやすい物が内部に入った場合、感電・火災の原因となります。特にお子様のいるご家庭ではご注意ください。

電源コードを取り扱うときは、つぎのことを守る
つぎのことを守る
・傷つけない
・延長するなど加工しない
・加熱しない引っ張らない
・重い物を載せないはさんだりしない
・無理に曲げないねじらない
・束ねたりしない

雨天時の屋外や浴室など、水がかかったり、湿気の多い場所に置いたり使用したりしない
水ぬれ禁止 火災・感電の原因となります。降雪中、海岸、水辺での使用は特にご注意ください。

電源プラグにほこりが付着している場合は、電源プラグを抜きゴミやほこりをとる
ほこりをとる 電源プラグの絶縁低下によって、火災の原因となります。

⚠ 注意

ガソリン・ベンジン・シンナーなど引火性の物の近くで使用しない
禁止 爆発や火災の原因となります。

使用時以外は、必ず電源プラグをコンセントからぬく
プラグを抜く ショートや絶縁劣化による感電・漏電・発火の原因となります。

フィルターを取付けずに使用しない。また、フィルターを逆向きに取付けて使用しない
禁止 正しく取付けずに使用すると発火の原因になることがあります。正しい取付け方は取扱説明書の4・5ページをご覧ください。

火気に近づけない
火気禁止 本体の変形によるショートや発火の原因となります。

ガラス・針・カミソリの刃・殺虫剤などを吸わせない
禁止 感電・ショート・発火の原因となります。

吸込口や排気口をふさいで運転しない
禁止 加熱による本体の変形・発火の原因となります。

炎天下の車内や暖房器具のそばなど、温度が高くなるところで保管しない
禁止 本体が変形したり、故障してやけどや発火の原因となります。

免責事項について

・地震、雷、風水害および当社の責任以外の火災、第三者による行為、その他の事故、お客さまの故意又は過失、誤用、その他の異常な条件下での使用により生じた損害に関しては、当社は一切責任を負いません。
・取扱説明書の記載内容を守らないことにより生じた損害に関して、当社は一切責任を負いません。
・内容に関しては、将来予告なく変更する場合があります。

各部の名称



ショルダークリーナー/SSC-50は、各パーツを組みかえることによって4タイプ×ヘッド2種類の使い分けが出来る画期的な掃除機です。



禁止 一度に多量のゴミ、15mm角以上の目立って大きいゴミ、セロハンフィルムなど薄いゴミを吸わせないでください。

吸込口やゴミの通り道にゴミが詰まったり、張り付いたりして、ゴミを吸込むことができなくなります。一度電源を切り、詰まったゴミを捨ててからお掃除を続けてください。



禁止 灯油、ガソリン、タバコの吸殻、水などを吸わせないでください。

火災の原因になります。



指示 フィルターは、必ず取付けて使用してください。フィルターを外したままで使用するとモーターが発熱し、火災等、事故の原因となります。



強制 ゴミは早めに捨ててください。衛生面から、お掃除のたびにゴミを捨てることをおすすめします。

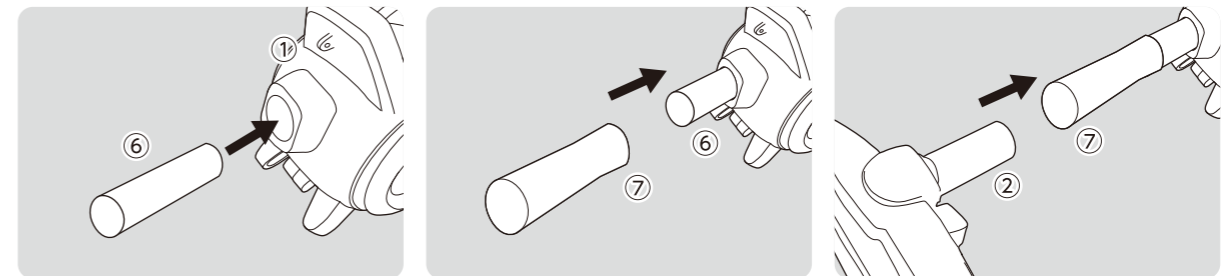
使いかた

■ 組み立て

※すべてのパターンに【②床用吸込口】に代えて【③ブラシノズル】および【④隙間ノズル】が取り付けられます。

パターン1

※【③ブラシノズル】および【④隙間ノズル】の場合は、【⑦つなぎパイプ大】は不要です。



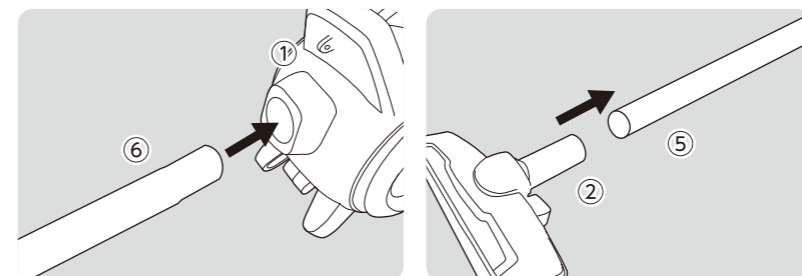
【①本体】に【⑥つなぎパイプ】を取付けます。

【⑥つなぎパイプ】に【⑦つなぎパイプ大】を取付けます。

【⑦つなぎパイプ大】に【②床用吸込口】を取付けます。

パターン2

※【③ブラシノズル】および【④隙間ノズル】の場合は、【⑤延長パイプ】に【⑥つなぎパイプ】を取り付けて使用してください。



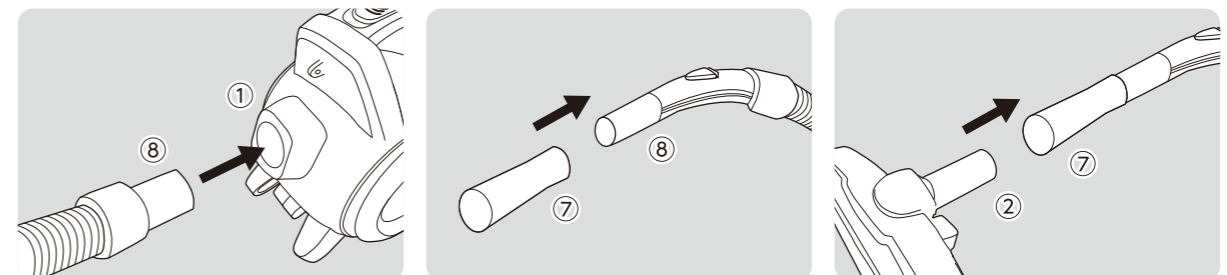
【①本体】に【⑤延長パイプ】を取付けます。

【⑤延長パイプ】に【②床用吸込口】を取付けます。

※使用する場所により、【⑤延長パイプ】を1本もしくは2本取り付けて長さを調整できます。

パターン3

※【③ブラシノズル】および【④隙間ノズル】の場合は、【⑦つなぎパイプ大】は不要です。



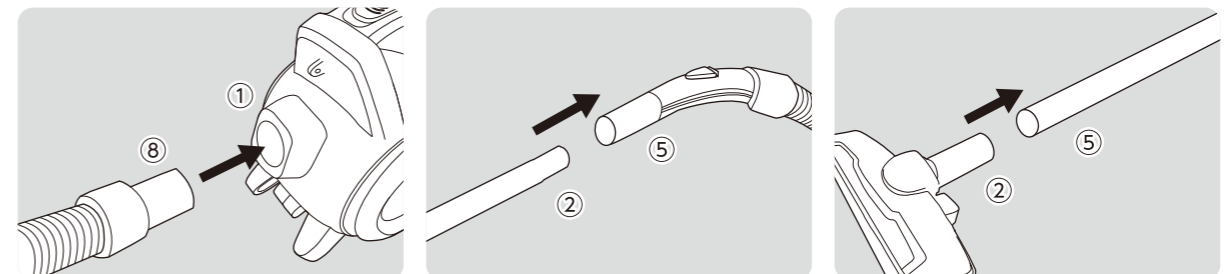
【①本体】に【⑧ホース】を取付けます。

【⑧ホース】に【⑦つなぎパイプ大】を取付けます。

【⑦つなぎパイプ大】に【②床用吸込口】を取付けます。

パターン4

※【③ブラシノズル】および【④隙間ノズル】の場合は、【⑤延長パイプ】に【⑥つなぎパイプ】を取り付けて使用してください。



【①本体】に【⑧ホース】を取付けます。

【⑧ホース】に【⑤延長パイプ】を取付けます。

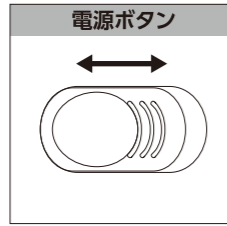
【⑤延長パイプ】に【②床用吸込口】を取付けます。

※使用する場所により、【⑤延長パイプ】を1本もしくは2本取り付けて長さを調整できます。

使いかた(つづき)

■ 使いかた

1. 電源プラグをコンセントに差し込みます。
2. 電源ボタンを前方にスライドして電源を入れます。
3. 使用後は、電源ボタンを再度前方にスライドして切り、コンセントから電源プラグを抜きます。



注意

- ・火気に近づけて使用しないでください。
- ・落下防止のため、製品を持ち運ぶ際は、ハンドルを持ってください。
- ・電源コードは本体に巻きつけた状態で使用しないでください。コードが加熱し、火災や感電の原因になります。
- ・使用中は、電源コードに足や物を引っかかないでください。
- ・本体を直に床に立てて使用しないでください。

注意

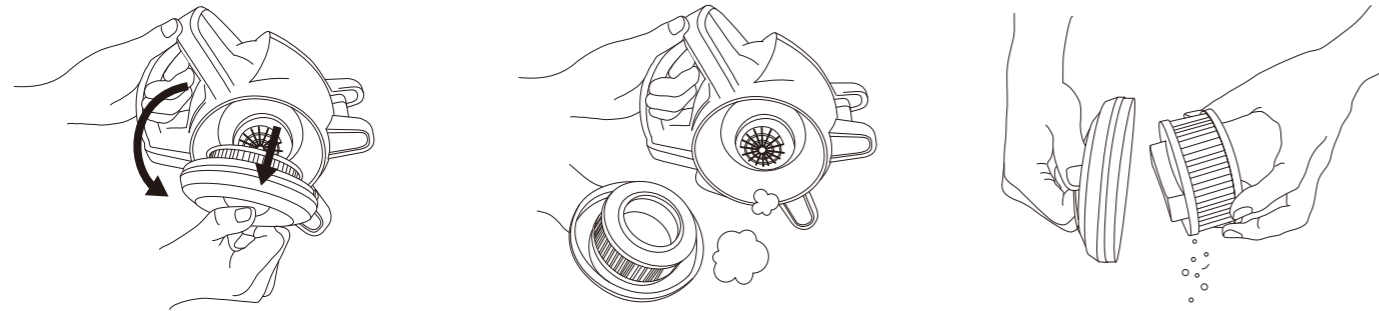
- ・転倒しないように、安定した状態で保管してください。

保管のしかた

- 必ず電源プラグを抜いて保管してください。
- 本体が倒れないようなたらいな場所に保管してください。

ゴミの捨てかた

- ゴミを捨てる時は必ずスイッチを【切】にしてください。
- フィルターにゴミが付着すると吸引力が低下します。



1. ダストケースのつまみを左に回して引き、ダストケースをはずします。
2. ダストケースからフィルターを取り出し、ダストケース内のゴミを捨てます。
3. フィルターの蛇腹状の部分にたまったホコリ・ゴミを払い落としてください。

注意

- ・ゴミが吸込口の中に落ちないように、本体は必ず下に向けてダストケースをはずし、ゴミを捨ててください。
- ・ゴミはこまめに捨ててください。特にフィルターへのゴミの付着は吸引力の低下や、モーターの故障の原因となります。

お手入れのしかた

お手入れのときは、電源プラグを必ず抜いて行ってください。

本体・床用吸込口・各種パイプ

- 製品の汚れは乾いたやわらかい布でふき取ってください。
- 汚れがひどいときは、水でうすめた中性洗剤少量をやわらかい布に浸してよくしぼってふき、そのあと乾いた布でふき取るときれいになります。
- シンナー・ベンジン・スプレー式クリーナー類では絶対にふかないでください。

ダストケース

- 中に溜まったゴミを捨ててから水洗いをしてください。乾いた布でふいたあと、陰干しして十分に乾燥させてから本体に取付けてください。

フィルター

- ゴミを落としてください。歯ブラシなどでかるくこそぎ落とすように使うと効率的です。

故障かな?と思ったら

修理・サービスをお申し付けになる前に下記の点をお調べください。

こんな時は	調べるところ	処 理
スイッチを入れても電源が入らない	電源プラグがコンセントにしっかり差し込まれていますか?	電源プラグをコンセントにしっかり差し込んでください。
吸引力が弱い	ダストケース内や、フィルターにゴミがいっぱいに溜まっていませんか?	ゴミを捨て、フィルターのお手入れをしてください。
ゴミが排気口から飛び出す	フィルターは正しく取付けられていますか?	確実に取付けてください。

仕 様

電 源	AC 100V・50/60Hz
消 費 電 力	400W
吸 込 仕 事 率	80W
集 塵 容 積	500cc
製 品 寸 法	210(高)×150(幅)×170(奥行)mm
製 品 質 量	約1.15kg
コ ー ド の 長 さ	約4m